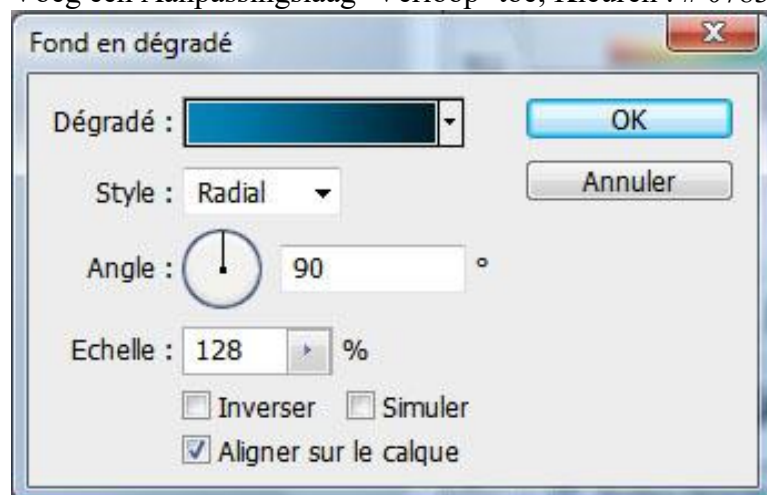


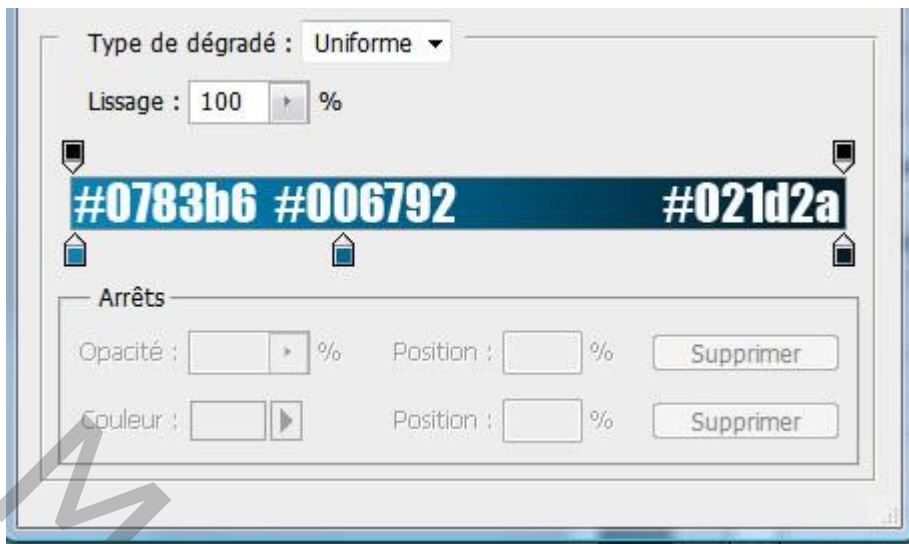
Surrealistische fantasie



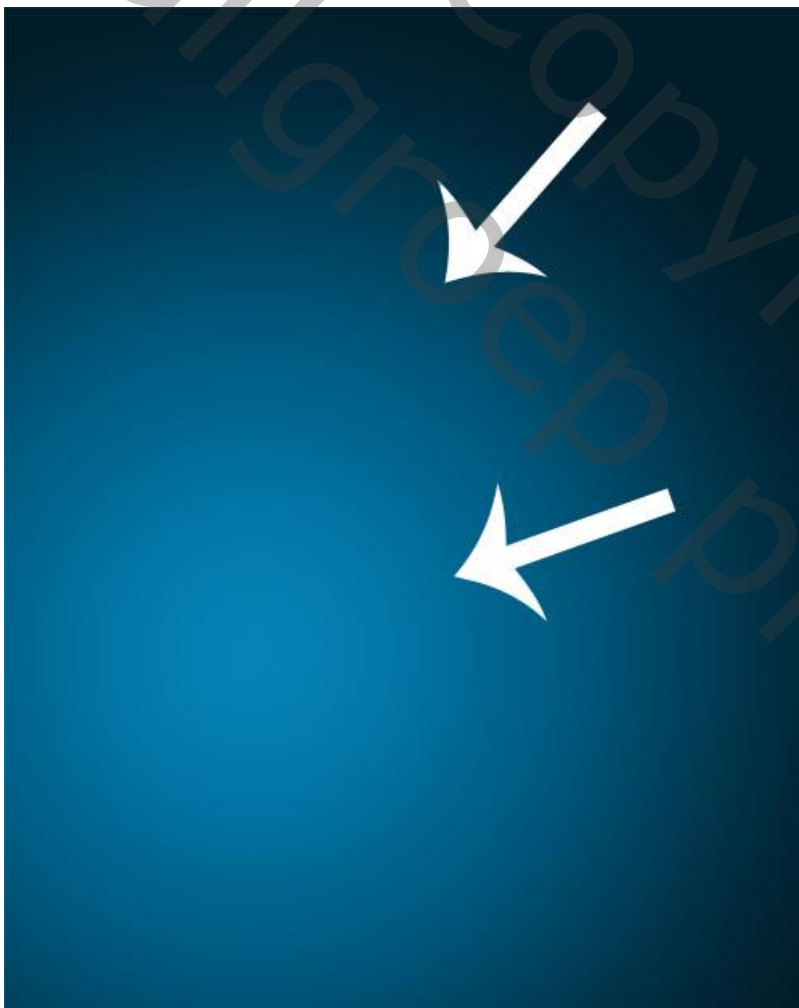
Open een nieuw document : 1200×1500 pixels ; 72 ppi ; RGB ; 8 Bits.

Voeg een Aanpassingslaag 'Verloop' toe; Kleuren : # 0783B6 ; # 006792 ; # 021D2A





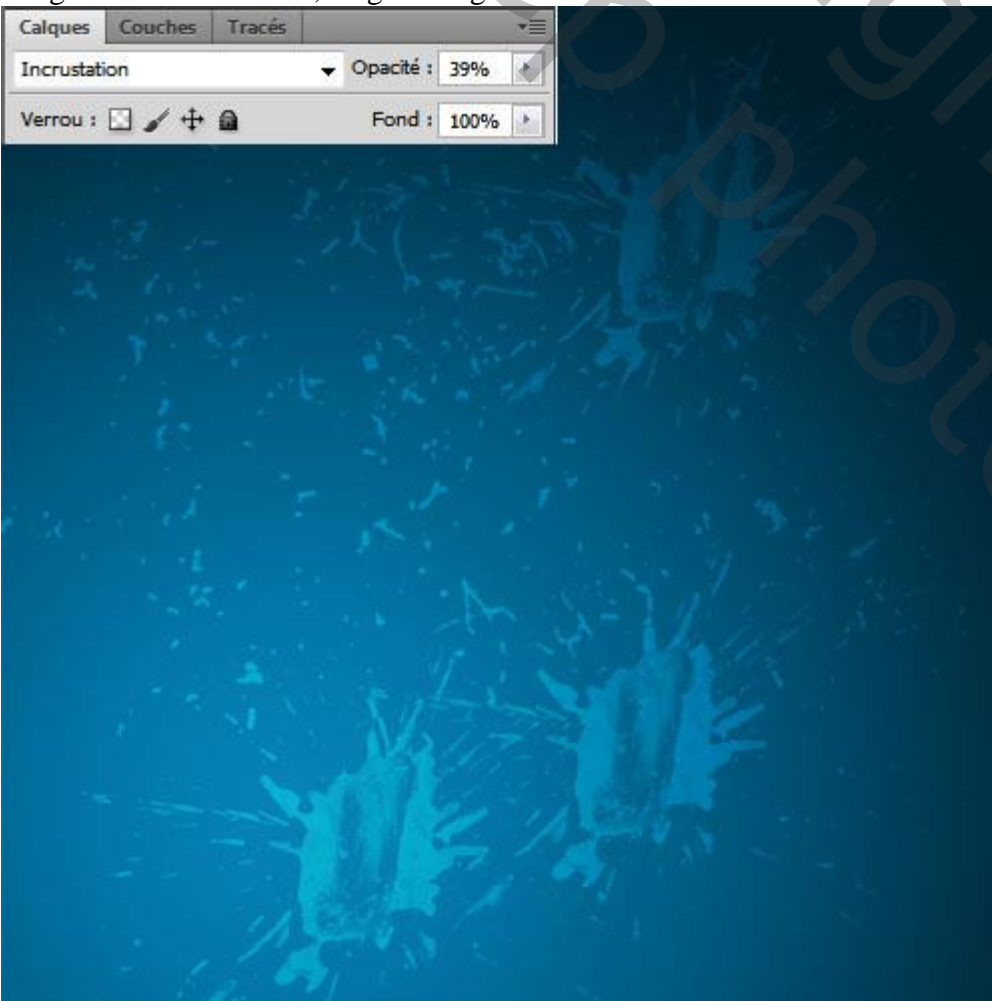
Terwijl dit dialoogvenster open staat versleep je het verloop naar onderen en naar links.



Nieuwe laag; passende spetter penselen gebruiken; witte voorgrondkleur.



Laagmodus = Bedekken; laagdekking = 39%.



Deze 3D afbeeldingen toevoegen midden het document.



Nieuwe laag; rookpenselen; witte voorgrondkleur; boven dit 3D object schilderen.



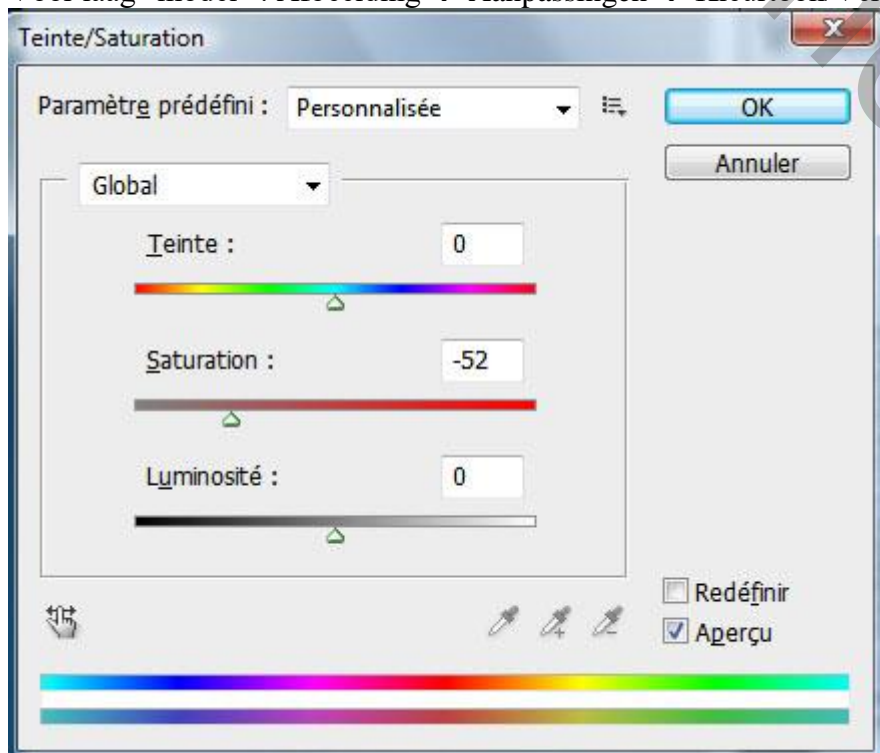
Het “model” uitselecteren; haar verzorgen (Rand Verfijnen)



Het model toevoegen midden ons werk document.

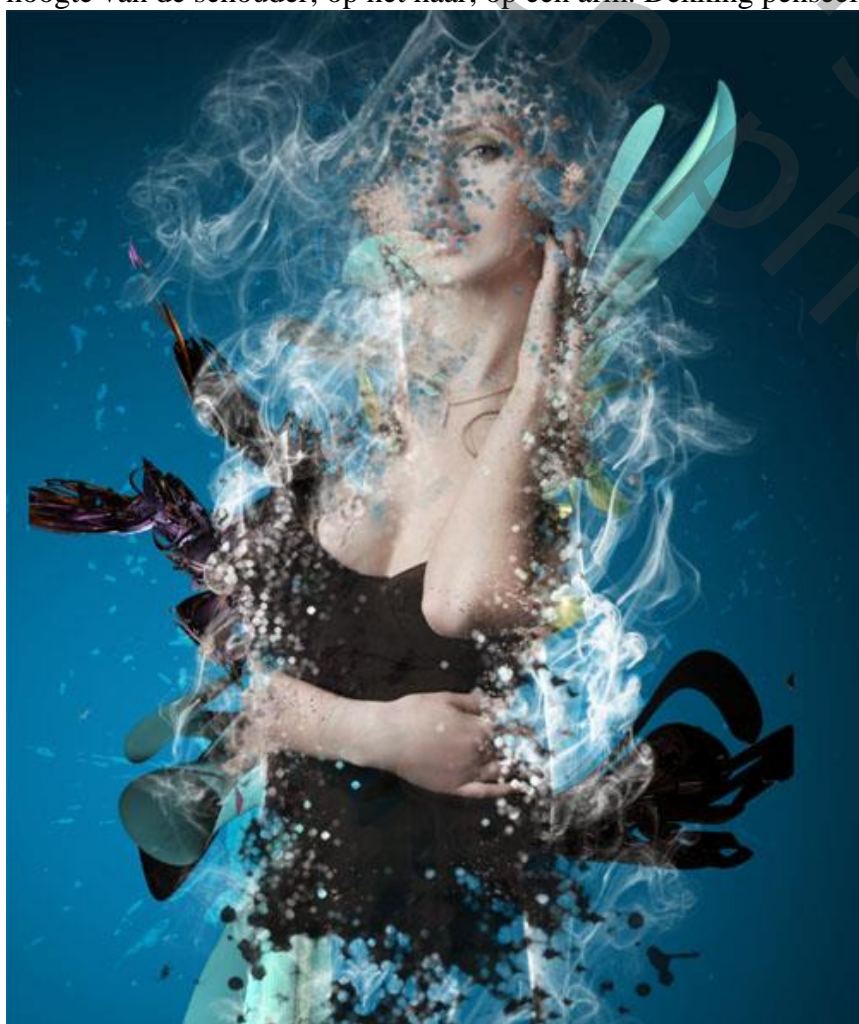


Voor laag “model” : Afbeelding → Aanpassingen → Kleurtoon/Verzadiging’ : Verzadiging = -52 .





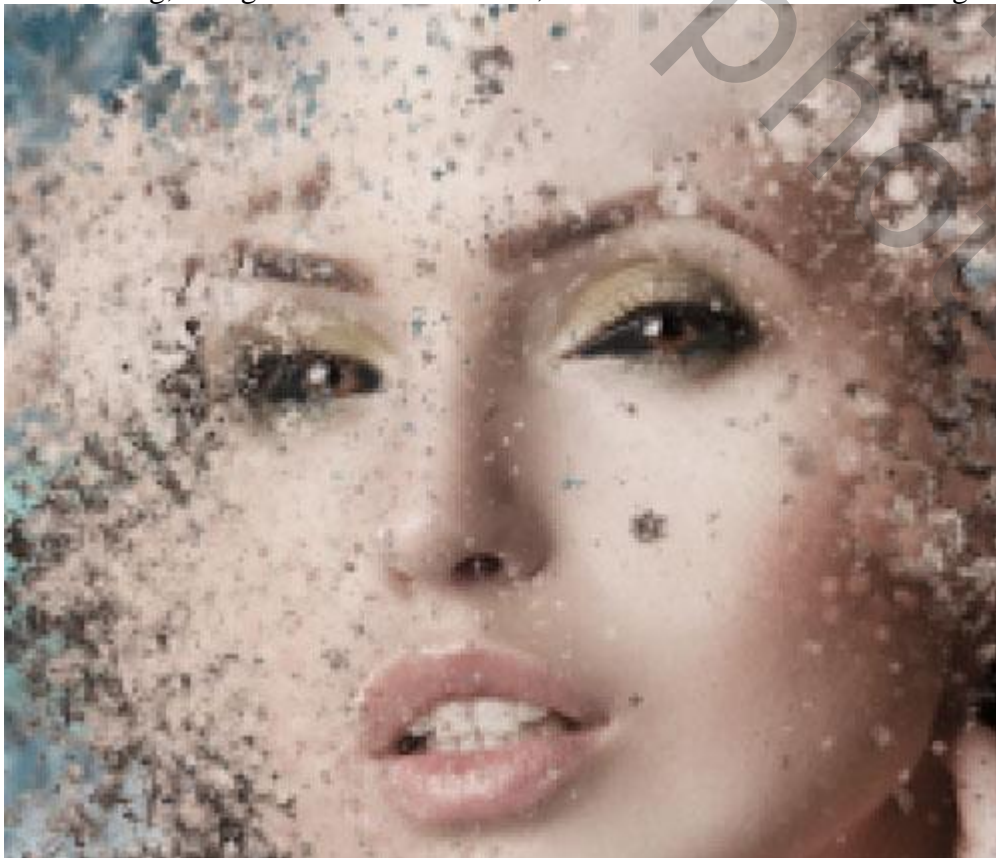
Voeg aan het “model” een laagmasker toe; gebruik passende spetter en vlekken penselen; schilder ter hoogte van de schouder; op het haar; op een arm. Dekking penseel aanpassen waar nodig.



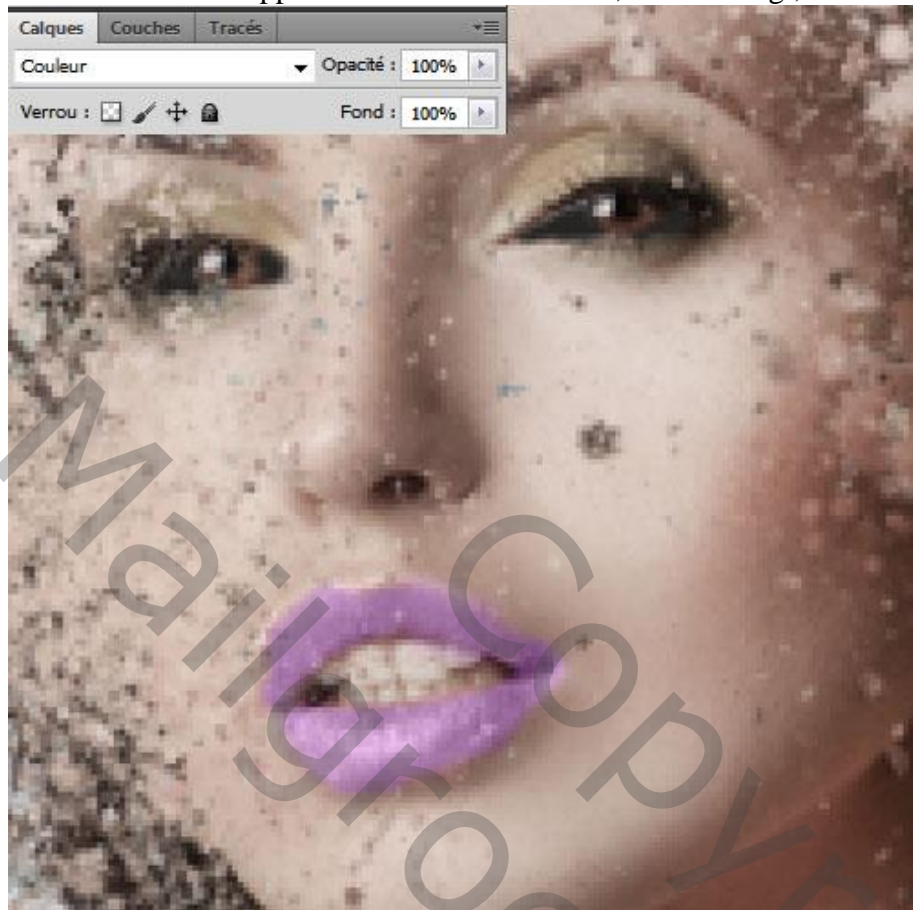
Neem kleurstenen uit het gezicht ; schilder met dezelfde spetter en vlekken penselen; neem een nieuwe laag/lagen; maak er een mooie compositie van.



Nieuwe laag; voorgrondkleur = # 262523; schilder boven het wit van de ogen.



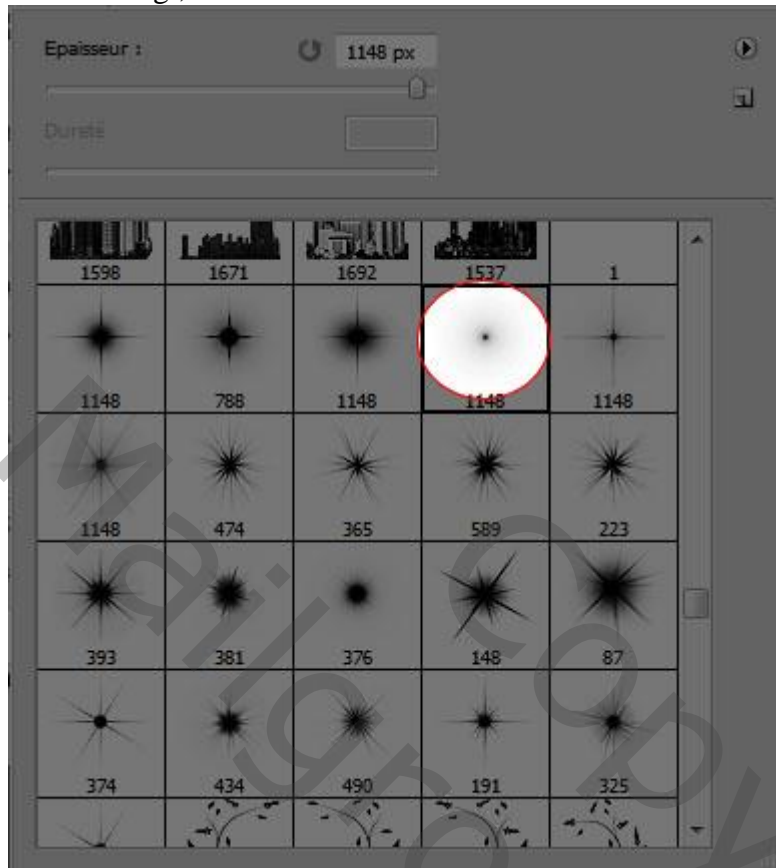
Herhaal boven de lippen met kleur = # 976698 ; nieuwe laag ; modus = Kleur.



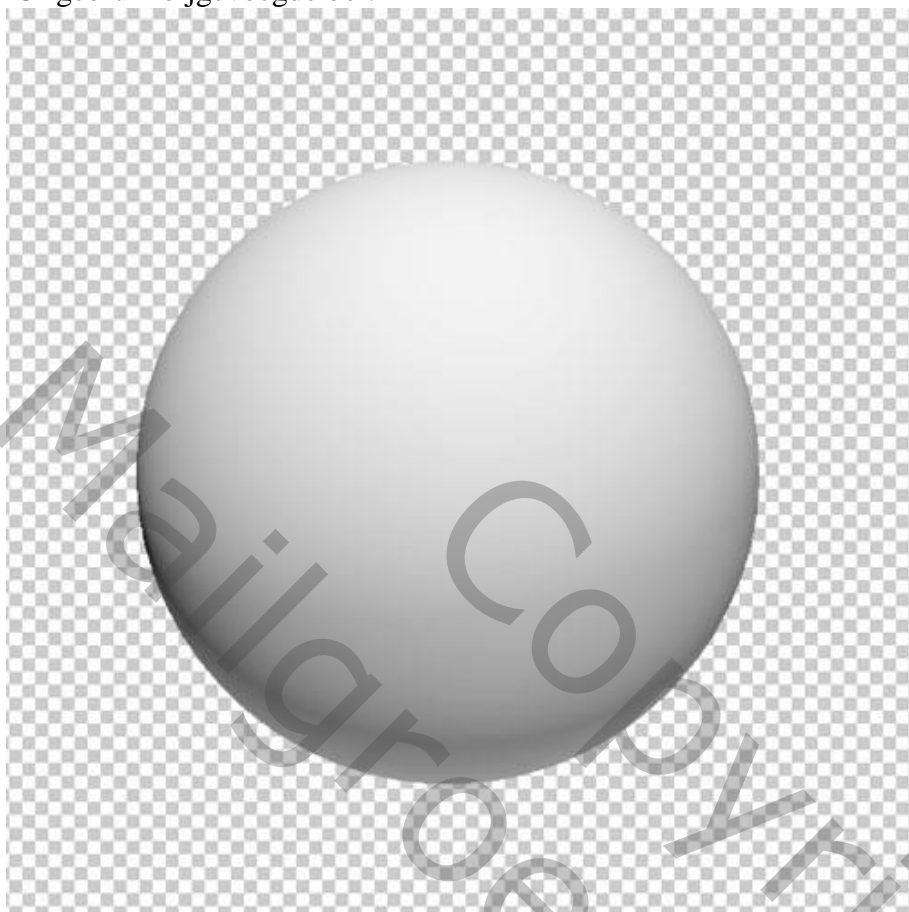
Nieuwe laag ; witte voorgrondkleur ; een mistig effect creëren ; passende penselen gebruiken.



Nieuwe laag ; sterren schilderen



Deze bol kan je zelf maken op een nieuw document van 1000×1000 (Menu → 3D)
Of gebruik bijgevoegde bol.



De bol toevoegen aan je werk document.



Geef de bol volgende Verloopbedekking ; modus = Zwak licht.

Incrustation en dégradé

Dégradé

Mode de fusion : **Lumière tamisée**

Opacité : %


Dégradé : Inverser

Style : **Linéaire** Aligner sur le calque

Angle : °

Echelle : %

Définir en tant que paramètres par défaut Restaurer les paramètres par défaut



#066caa **#008fc7** **#c1dbe8**



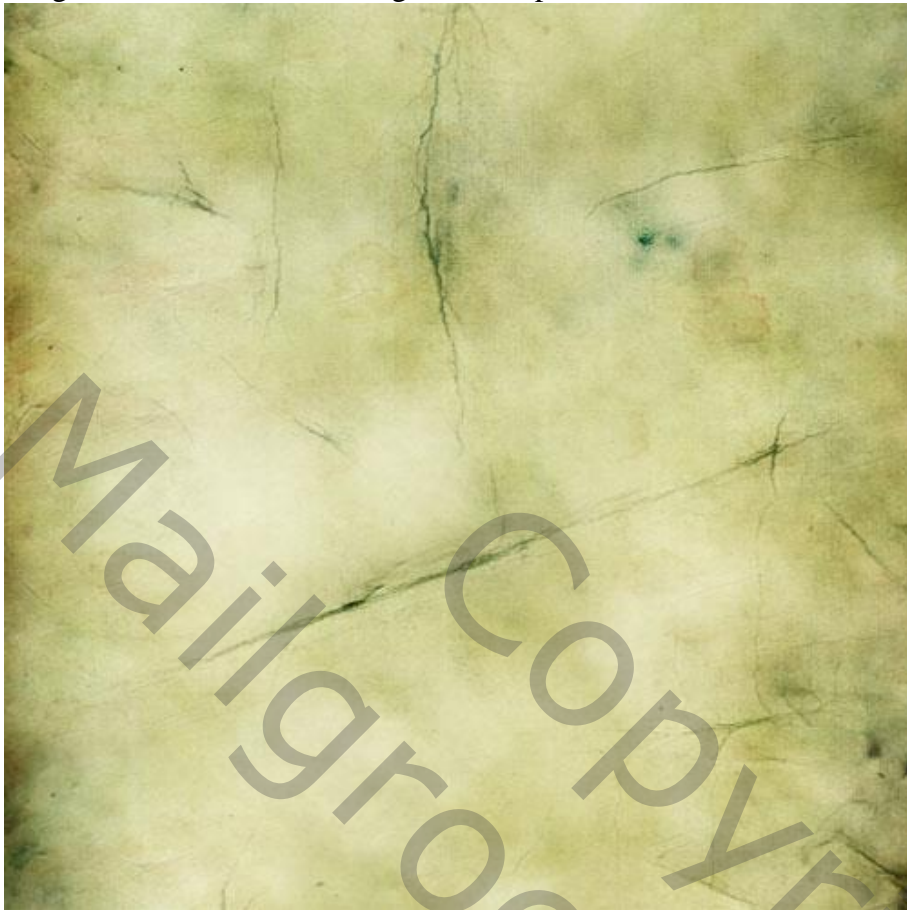
De bol enkele keren dupliceren (Ctrl + J) ; plaats en grootte aanpassen (Ctrl + T)



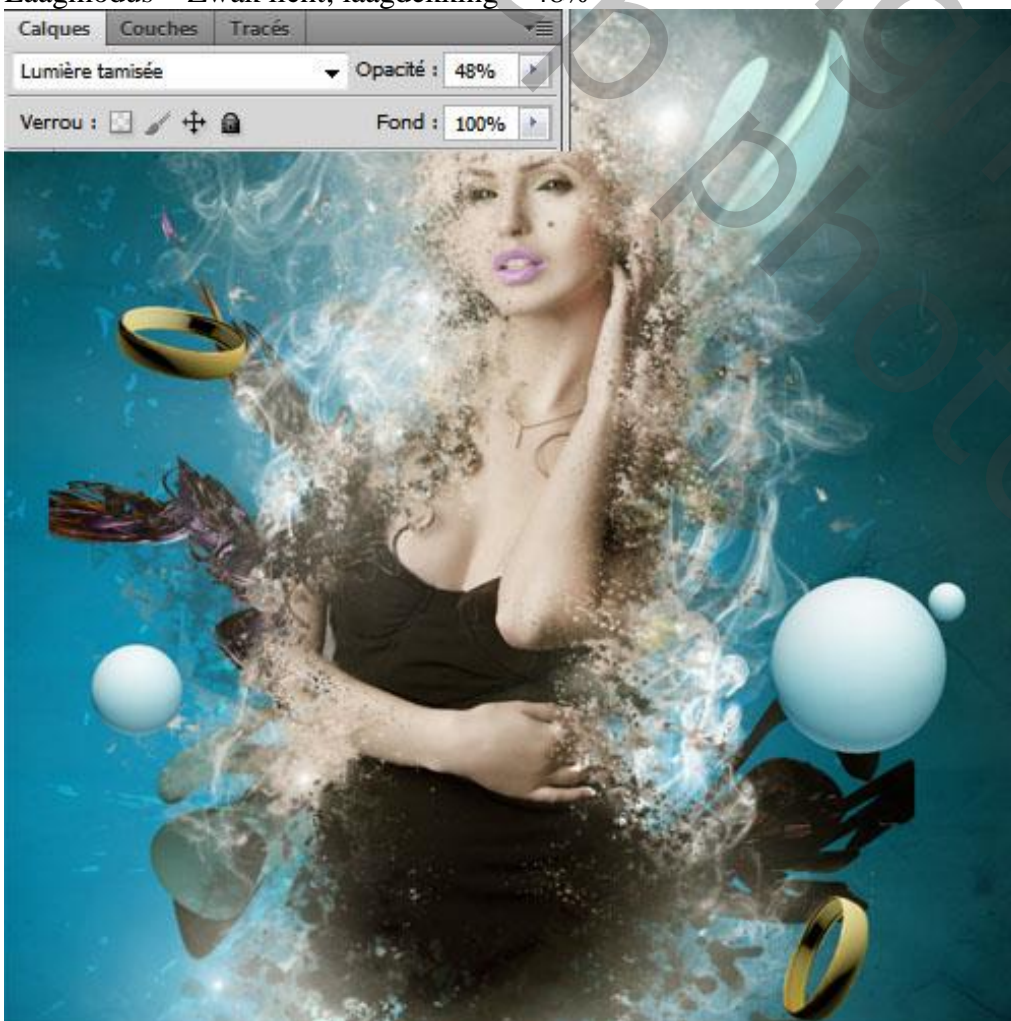
De « ring » verschillende keren toevoegen



Volgende « structuur » toevoegen. Maak passend voor dit document.

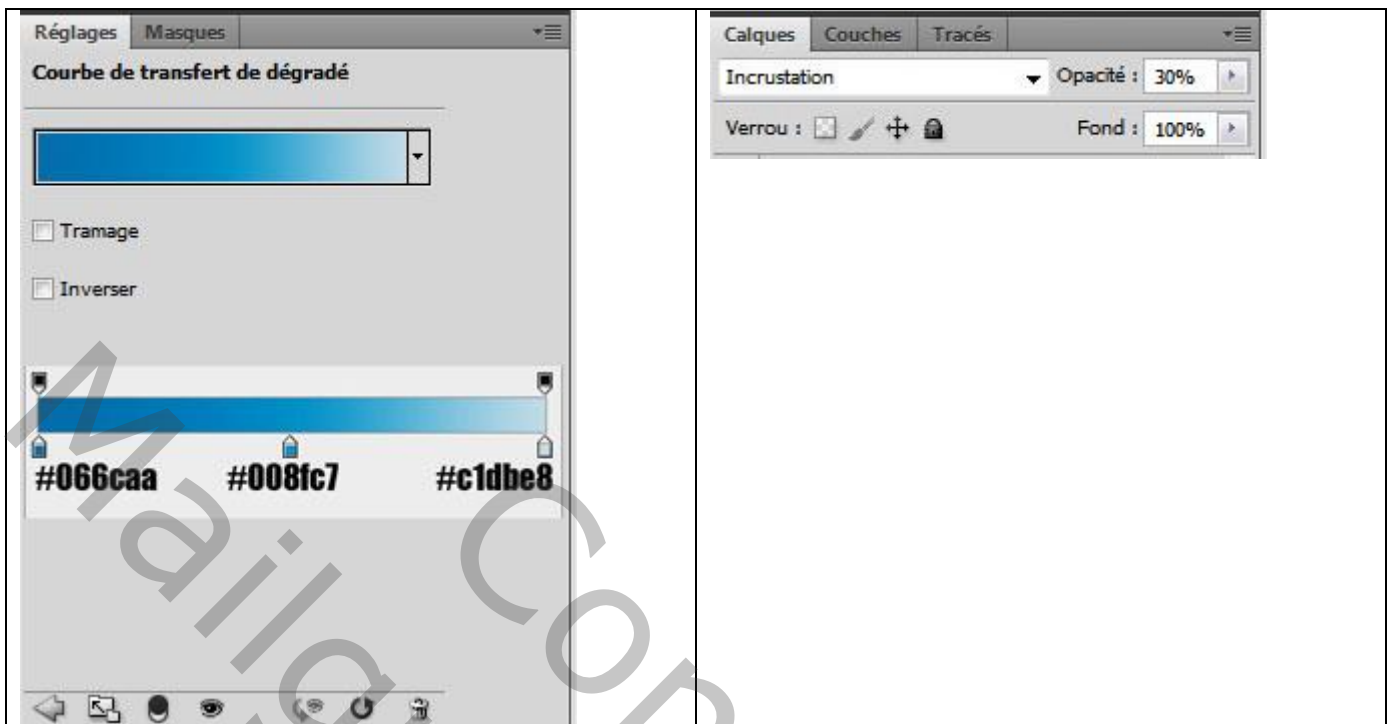


Laagmodus = Zwak licht; laagdekking = 48%





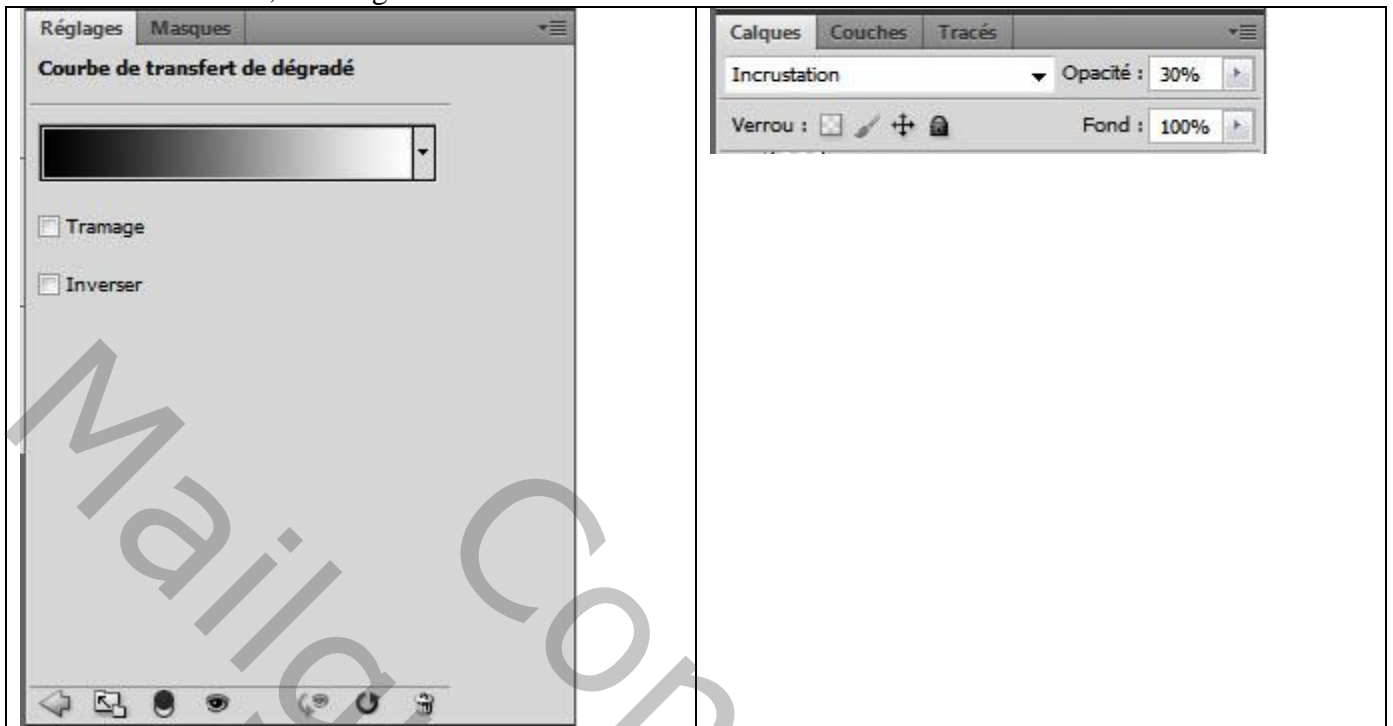
Aanpassingslaag 'Verloop toewijzen' ; modus = Bedekken; dekking = 30%.



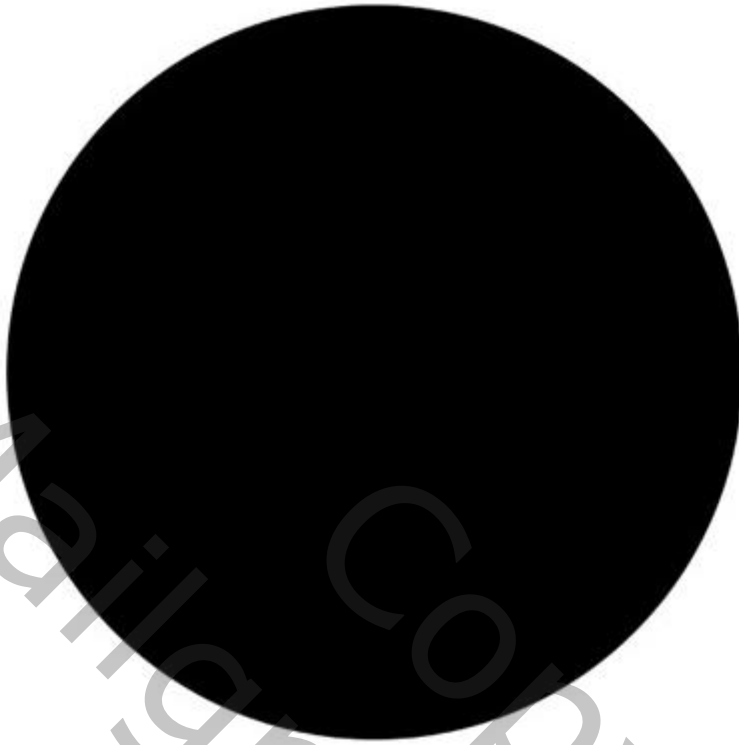
Nog een Aanpassingslaag ‘Verloop toewijzen’ ; modus = Bedekken; dekking = 61%.



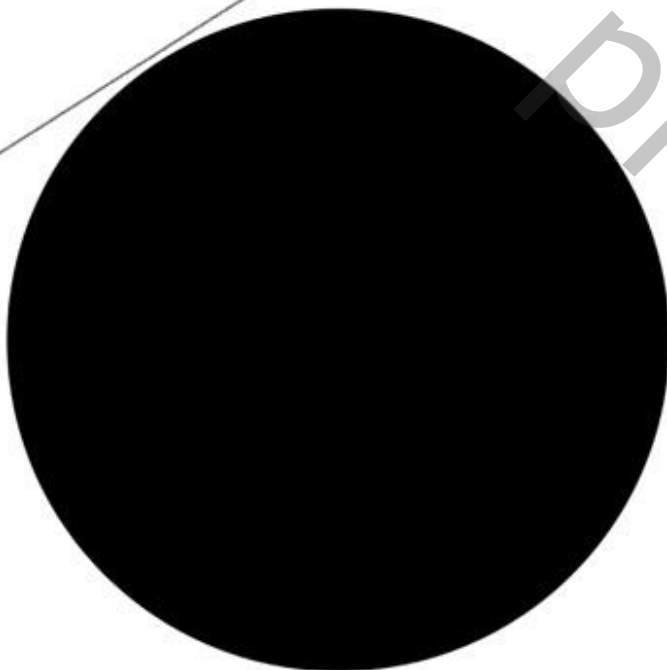
Een derde Aanpassingslaag 'Verloop toewijzen' toevoegen; zwart wit; modus = Bedekken; dekking = 30 %.



Een eigen penseel klaarmaken ; Nieuw document : 1900×1200 pixels ; zwarte cirkelvorm tekenen (U) .



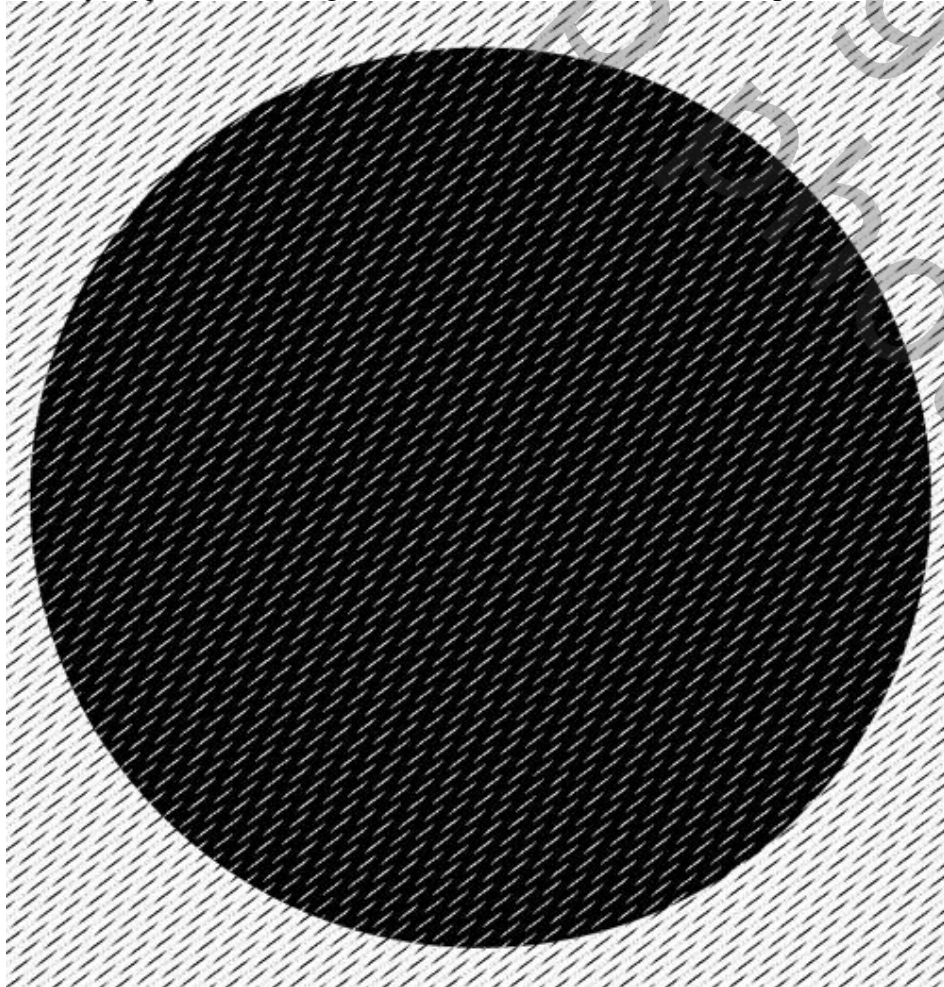
Met Lijngereedschap (U) : dikte 1 – 2 pix ; deze diagonale lijn tekenen.



De lijn verschillende keren dupliceren (Verplaatsgereedschap, Alt en shift toetsen indrukken) ; de lijn verslepen tot je ongeveer onderstaande bekomen hebt.



Alle lijn lagen samenvoegen ; selectie maken (Ctrl + klik) op bekomen laag.

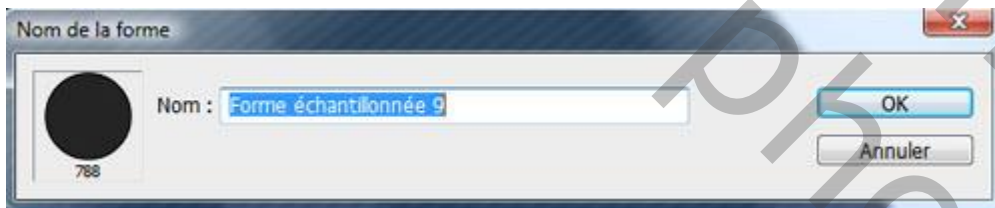


Op laag met zwarte cirkel de delete toets aanklikken (de cirkel laag eerst omzetten in pixels!).



De lijnen laag verwijderen

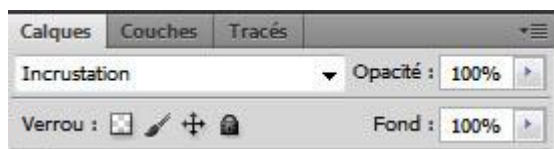
Menu → Bewerken → Voorinstelling Penseel definiëren ; geef passende naam aan het penseel.



Terug naar je werk document ; nieuwe laag toevoegen ; het zonet gedefinieerde penseel gebruiken en volgende witte vormen tekenen.



Wijzig de laagmodus in Bedekken; 100 %



Zie nog eindresultaat aan het begin van deze oefening.